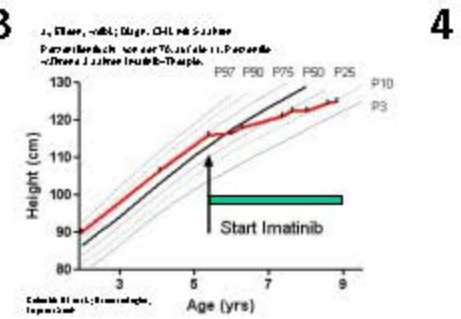
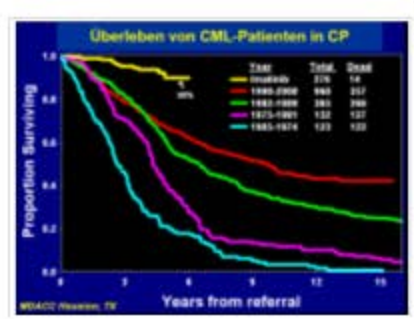
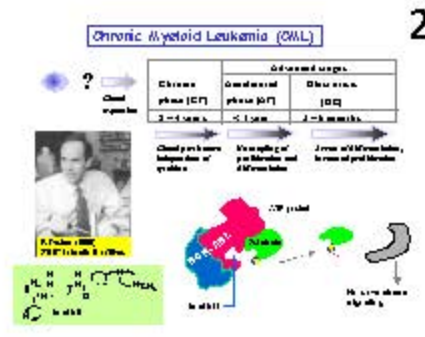
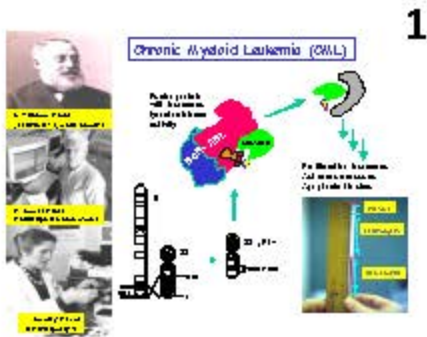
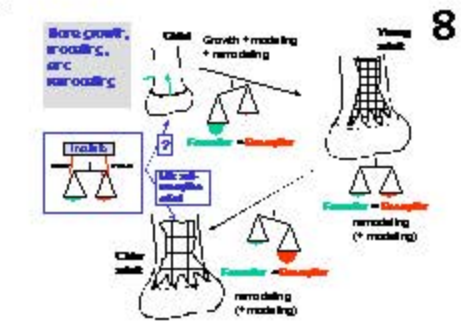
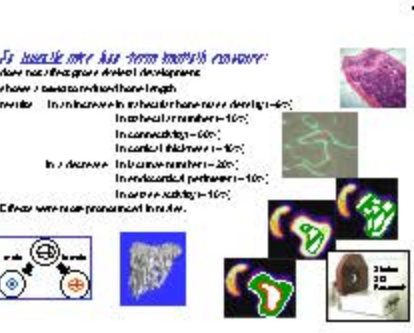
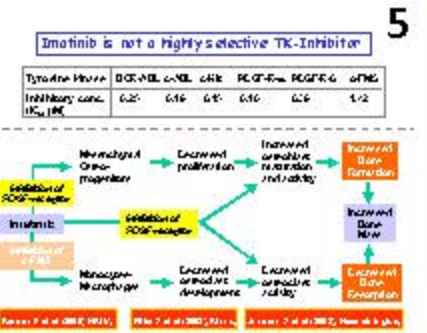


Pädiatrische Hämatologie / Onkologie



Charakteristika der chronisch myeloischen Leukämie (CML) und Therapie mit Imatinib (Abb. 1+2). Dieser Tyrosinkinase-Inhibitor hat die Behandlungsergebnisse der CML dramatisch verbessert (Abb. 3) und ist seit dem Jahr 2003 auch zur Therapie von Kindern mit CML zugelassen. Aufgrund der Seltenheit der CML im Kindesalter (Neuerkrankung <25 Pat. / Jahr in der BRD) sind potentielle Nebenwirkungen der Therapie schwer zu erfassen. Möglicherweise wird durch Imatinib das Längenwachstum präpubertär negativ beeinflusst (Abb. 4).



Imatinib wirkt nicht hochselektiv, sondern inhibiert auch Tyrosinkinasen, die am Knochenstoffwechsel beteiligt sind.

Tiermodell der juvenilen Maus zur Analyse des Knochenstoffwechsels und anderer potentieller Schäden an wachsenden Organen.

Zusammenfassung der Ergebnisse (Abb. 7) und Modellvorstellung zum Einfluss von Imatinib auf den Knochenstoffwechsel in verschiedenen Altersstufen (Abb. 8).