



Netzwerk Essstörungen Sachsen

Gestaltung der Schnittstellen durch interdisziplinäre Zusammenarbeit

Netzwerk Essstörungen Sachsen - NESSA

Universitätsklinikum Carl Gustav Carus
Fetscherstraße 74 - 01307 Dresden
Internet: www.nessa-sachsen.de
Email: info@nessa-sachsen.de

Ansprechpartner:
Prof. Dr. med. Ph.D. Stefan Ehrlich
Dipl.-Psych. Katharina Sturmeit



NESSA
Netzwerk Essstörungen Sachsen



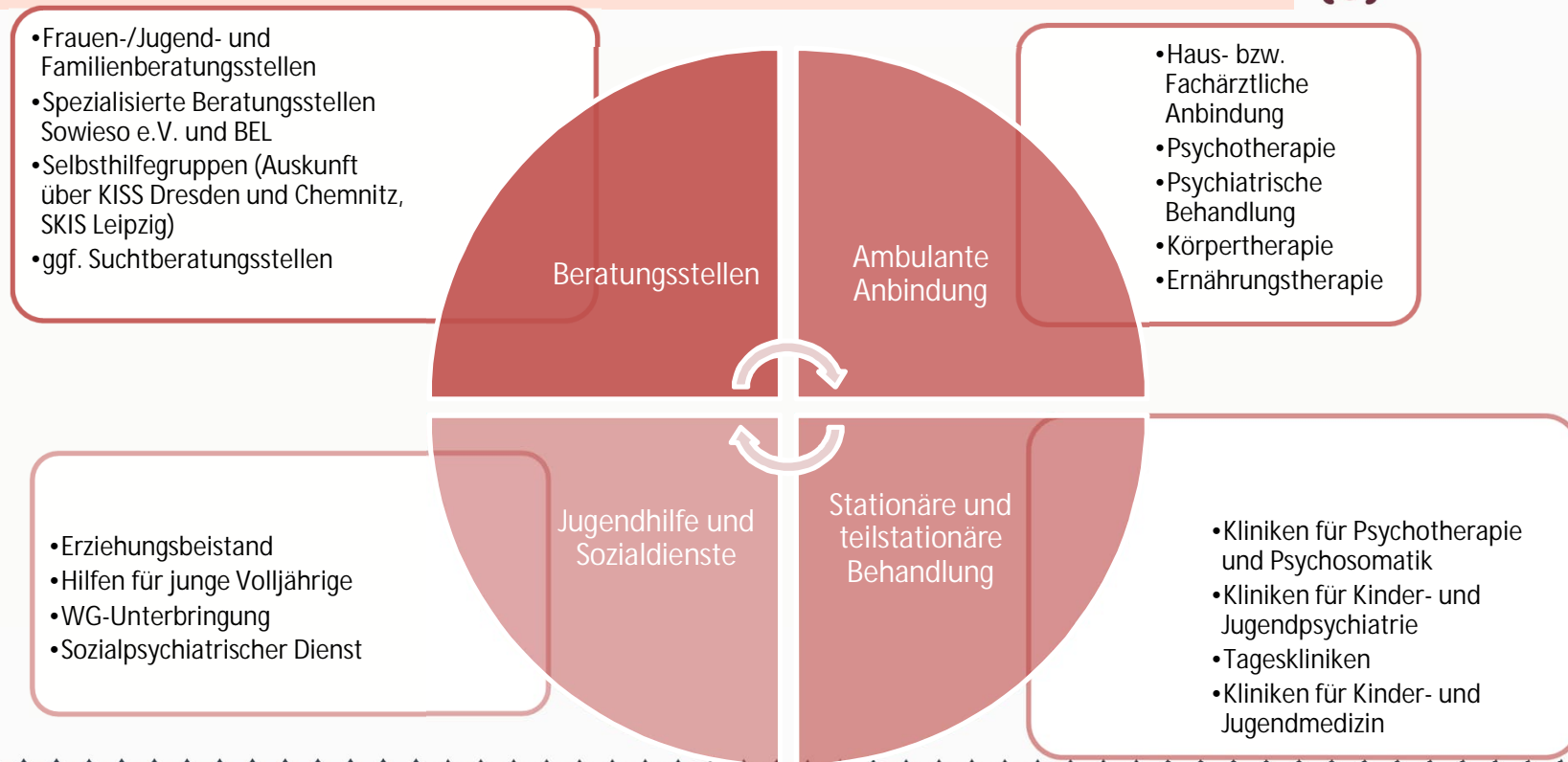
1. Versorgungslage bei Essstörungen in Sachsen
2. NESSA – Anliegen
3. Entwicklung des Netzwerkes
4. Mitglieder und Netzwerkstruktur
5. Aufgaben und Aktivitäten des Netzwerkes
6. Mögliches Projekt: „Positives Körpergefühl im Jugendalter und Förderung von Beratung bei Essstörungen“
7. Referenzen/ Links

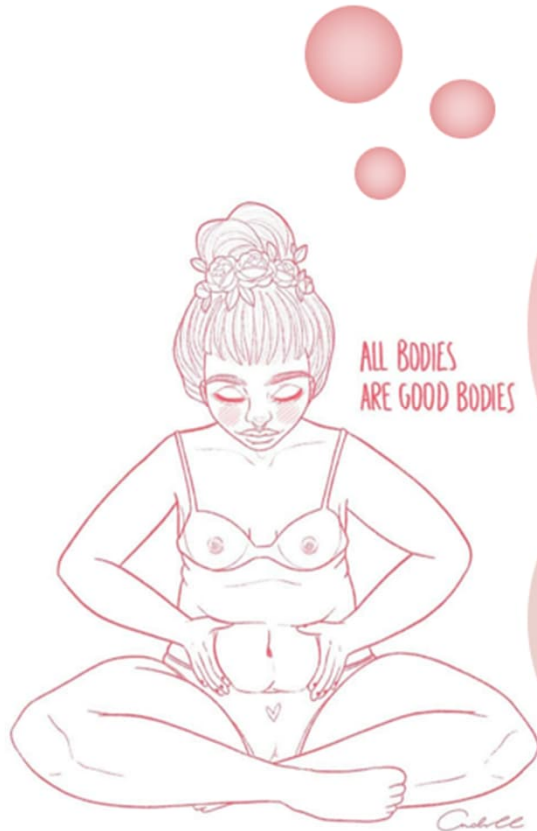
- Defizitäre gesundheitliche Versorgung von Patient*innen mit Essstörungen in Sachsen
- kaum niedergelassene Kolleg*innen mit entsprechender Spezifikation und Ressourcen für Patient*innen mit Essstörungen,
- Unzulängliche Aufmerksamkeit auf diesen Bereich in Studium und Weiterbildung
- schwierige Vermittlung von Patient*innen mit Essstörungen, wenige spezialisierte Kolleg*innen haben entsprechend lange Wartezeiten
- Bsp.: Wartezeiten für ein Vorgespräch für eine spezialisierte Behandlung:
 - 2021: durchschnittlich 16 - 32 Wochen
 - 2022: durchschnittlich 28 - 38 Wochen
 - 2023 (Stand 04/2023): 22 Wochen

Versorgungsstrukturen für Menschen mit Essstörungen



NESSA
Netzwerk Essstörungen Sachsen





Die Herzensangelegenheit von NESSA ist es, Patient*innen mit Symptomen einer Essstörung aller Altersbereiche in Sachsen sowie Angehörigen der Betroffenen, eine leitliniengerechte, effiziente und gut vernetzte Versorgung zu ermöglichen.

Um dieses zentrale Anliegen umzusetzen, etablieren wir ein Versorgungsnetzwerk, welches eine enge und gute Zusammenarbeit aller Behandler*innen, die Menschen mit Symptomen einer Essstörungen in Ihrem Berufsalltag sehen, fördert.

Die Gründungsmitglieder...

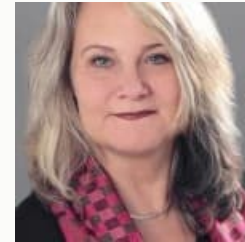
- ... von NESSA sind Vertreter aus folgenden Einrichtungen der Universitätsklinik Carl Gustav Carus Dresden (seit 2016):
 - Psychosoziale Medizin und Entwicklungsneurowissenschaften
 - Zentrum für Essstörungen an der Klinik für Kinder- und Jugendlichenpsychiatrie und – psychotherapie
 - Klinik und Poliklinik für Psychotherapie und Psychosomatik



Prof. Dr. med.
Stefan Ehrlich



Dipl.-Psych.
Katrin Gramatke



Dr. rer. medic.
Silvia Wolff

Entwicklung des Netzwerkes

Im Kleinen Rahmen...

- 1. Netzwerktreffen mit Teilnehmer*innen
- Initialzündung der Kooperation von PSO, KJP und PSM

Als Herzens- projekt adressiert

- Aufbauphase im Ehrenamt
- Bei Beteiligten an Herzblut appelliert
 - => Referenten kostenlos
 - => Low-budget Organisation
- Rotierende Verantwortlichkeiten
- Improvisation

Strukturierung und Professionalisierung

- Pool von ca. 300 interessierten Behandler*innen
- 2 Mitarbeiterinnen in TZ
- Mitgliedschaften (aktuell 42) und Kernteam ausgebaut
- Breite Vernetzung mit Dachverbänden im Bereich Gesundheit und Prävention, KK, KV, Ministerien in Sachsen

Netzwerk

Regelmäßiger Austausch mit 300 Akteuren des Gesundheits- und Sozialwesens in Sachsen,
vertreten durch 42 Mitglieder
geleitet von 11 Kernteammitgliedern
koordiniert mit Hilfe von 2 Mitarbeiter*innen

Ziele von NESSA

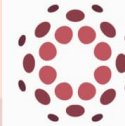
Netzwerkarbeit
mit Akteuren der
Versorgungs-
strukturen

Weiterbildungs-
angebote für
Fachkräfte

Verbesserung
der
Versorgung
von
Betroffenen &
Angehörigen

Projekte,
Öffentlich-
keitsarbeit,
Forschung und
Evaluation

Mitgliederstruktur



NESSA
Netzwerk Essstörungen Sachsen

Kernteam

- aus den Mitgliedern heraus wurde das Kernteam aufgestellt und während einer Mitgliederversammlung bestätigt

Mitglieder

- aktuell **42** institutionelle und persönliche Mitgliedschaften
- breit aufgestellt aus medizinisch/therapeutischen Arbeitsfeldern sowie den Bereichen Beratung, Reha, Sport

Gäste

- Allgemeinmediziner*innen; Internist*innen
- Pädiater*innen, Endokrinolog*innen
- Psychiater*innen & Psychologische Psychotherapeut*innen
- Kinder- und Jugendlichenpsychotherapeut*innen
- Körpertherapeut*innen, Ernährungsberater*innen
- Ergotherapeut*innen, Physiotherapeut:innen (an Sportschulen)
- Sozialarbeiter*innen, Berater*innen
- Lehrer*innen, Schulsozialarbeiter*innen
- Mitarbeiter*innen von Rehabilitationseinrichtungen
- Ehrenamtliche in Selbsthilfegruppen
- Mitarbeiter*innen von Dachverbänden im Bereich Gesundheit und Prävention, Krankenkassen, Ministerien

Beratung & Behandlung

Prävention

Vernetzung

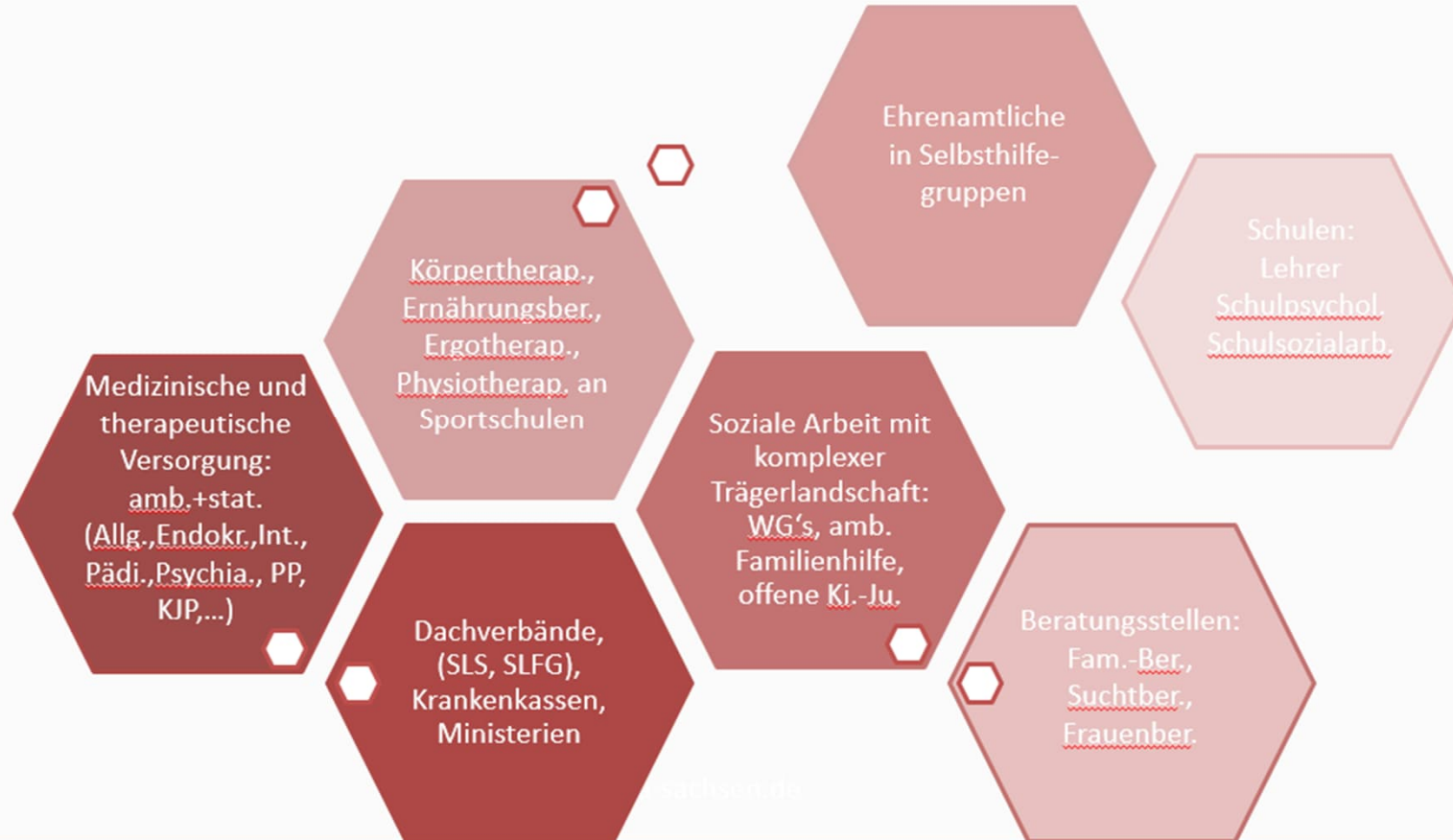
Wissens-
austausch

NESSA

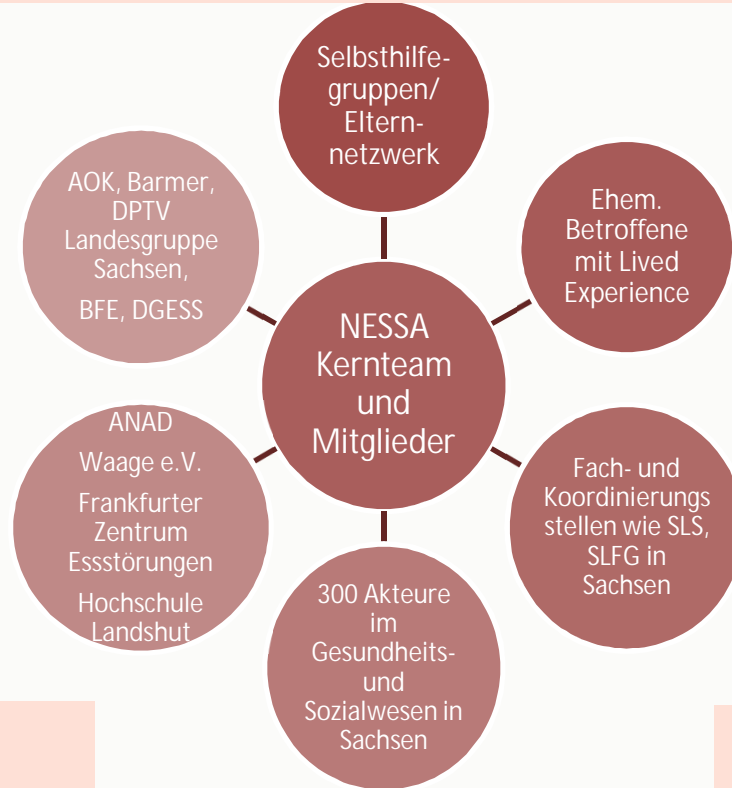
Mitglieder - Berufsgruppen



NESSA
Netzwerk Essstörungen Sachsen

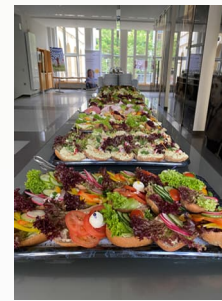


Kooperationspartner*innen von NESSA



4. Aufgaben und Aktivitäten

- Zielbereich: Weiterbildungsangebote für Fachkräfte
 - Netzwerktreffen in Dresden, Leipzig und Chemnitz
 - Beteiligung und Organisation von Fachtagen
 - Fallberatung, Supervision
 - Forum und Workshops für Mitarbeiter*innen von Beratungsstellen und spezialisierten Wohngruppen
 - Workshops an Hochschulen und Weiterbildungsinstituten



8. Netzwerktreffen Essstörungen: „Zu gesund für die Klinik – zu krank für zu Hause? Schnittstellen von stationären und ambulanten Maßnahmen“

Fachtag für Lehrer*innen und Schulsozialarbeiter*innen in Meißen

28.10.2019



Auszeichnung der Selbsthilfegruppe für Angehörige von Menschen mit Essstörungen in Meißen



Save the date!

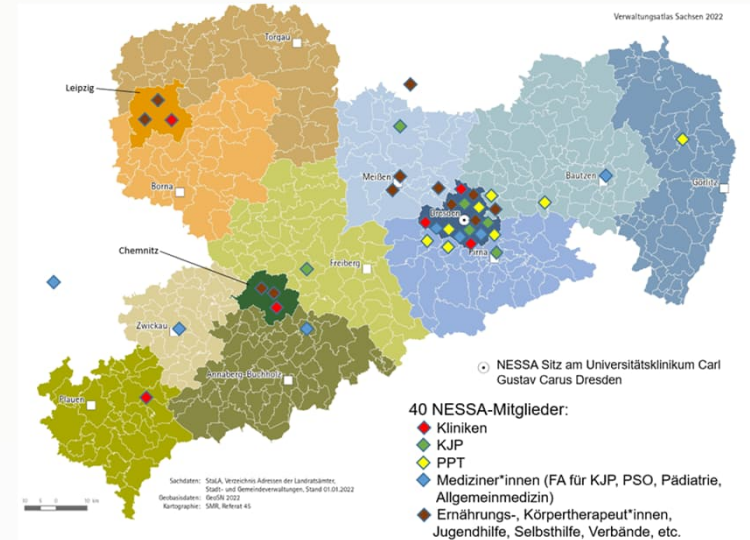
14. Netzwerktreffen Essstörungen Sachsen



25.10.2023
in Leipzig

4. Aufgaben und Aktivitäten

- Zielbereich: Netzwerkarbeit mit den Akteur*innen der Versorgungsstrukturen
 - Empfehlung und Vermittlung von (Mit)-Behandler*innen
 - Beratung von Kolleg*innen zu Fachthemen
 - Informationsbündelung und Verteilung
 - weitere regionale Ausweitung in ländliche Gebiete
 - Förderung regionaler Netzwerke
 - Website: <https://nessa-sachsen.de/>



4. Aufgaben und Aktivitäten

- Zielbereich: Verbesserung der Versorgung von Betroffenen und Angehörigen
 - Beratung per Mail oder Telefon
 - Empfehlung und Vermittlung von Behandler*innen in Sachsen
 - Verringerung von Wartezeiten, Erleichterung von Suchprozessen
 - Psychoedukative Elternabende zur Überbrückung von Wartezeiten
 - Bündelung von Selbsthilfe, Angeleitete Selbsthilfe



4. Aufgaben und Aktivitäten

- Zielbereich: Projekte, Forschung und Evaluation
 - Betreuung von BA/MA-Arbeiten
 - Beratung und Bewertung von Online-Hilfsangeboten (z.B. Aidable, Elternnetzwerk-Magersucht)
 - Mitentwicklung von Leitlinien für Beratung
 - Projekt: Versorgungsstrukturen in Sachsen
 - Projekt: Prävention

Mögliches Projekt: Unterstützung von Beratungsstellen

Mögliche Ziele der Maßnahmen

Berater*innen Versorgungspfade aufzeigen, um Lotsenfunktion zu stärken

Training hinsichtlich der Erstberatung, der Einordnung und gezielten Zuweisung, (bspw. ob Symptomatik eine klinische Relevanz hat)

Angebote

Weiterbildung der Berater*innen

Training und Coaching

Fallberatung/Supervision

Unterstützung von Selbsthilfegruppen

Austausch Berater*innen in Sachsen

4. Links

- www.nessa-sachsen.de
- www.bzga-essstoerungen.de
- www.dgess.de
- <https://www.bundesfachverbandessstoerungen.de/>
- <https://www.slsev.de/>
- <https://www.bel.jetzt/>
- <https://ninette.berlin/mainsite/>
- <https://www.anad.de/>
- <https://www.essstoerungen-frankfurt.de/>
- <https://www.waage-hh.de/>

Vielen Dank für Ihre Aufmerksamkeit.

