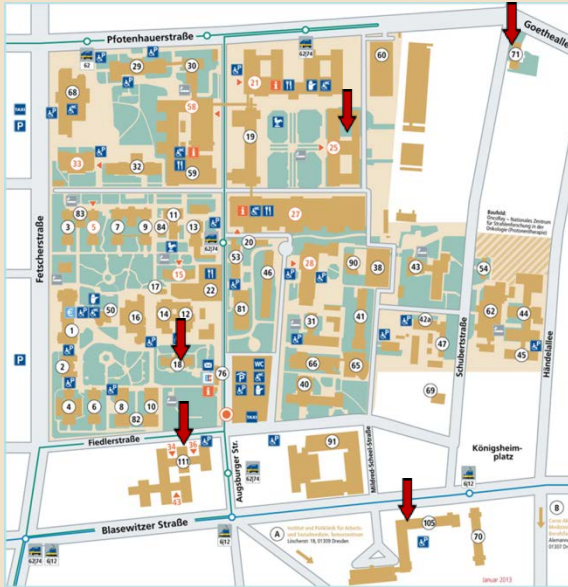


SO FINDEN SIE UNS

Universitätsklinikum Carl Gustav Carus Dresden
Fetscherstraße 74, 01307 Dresden



Klinik für Psychotherapie und Psychosomatik

Haus 18: Spezialstation für Essstörungen (S2)

Haus 111: Spezialambulanz für Essstörungen

Klinik für Kinder- und Jugendpsychiatrie und -psychotherapie

Haus 25: Spezialstation für Essstörungen (S1)

Haus 71: Familientagesklinik für Essstörungen

Haus 105: Spezialambulanz für Essstörungen

Psychosoziale Medizin und Entwicklungsneurowissenschaften

Haus 25 und Haus 105

Anfahrt mit öffentlichen Verkehrsmitteln:

Sie erreichen das Universitätsklinikum mit den Straßenbahnlinien 6 und 12 (HS Augsburger Straße/Universitätsklinikum) sowie mit den Buslinien 74 und 82 (HS Universitätsklinikum, direkt im Klinikumsgelände).

Anfahrt mit PKW:

An der Haupteinfahrt Fiedlerstraße steht Ihnen unser Parkhaus mit 500 Stellplätzen zur Verfügung. Das Parken auf dem Gelände und im Parkhaus ist kostenpflichtig.

Universitätsklinikum Carl Gustav Carus

DIE DRESDNER.

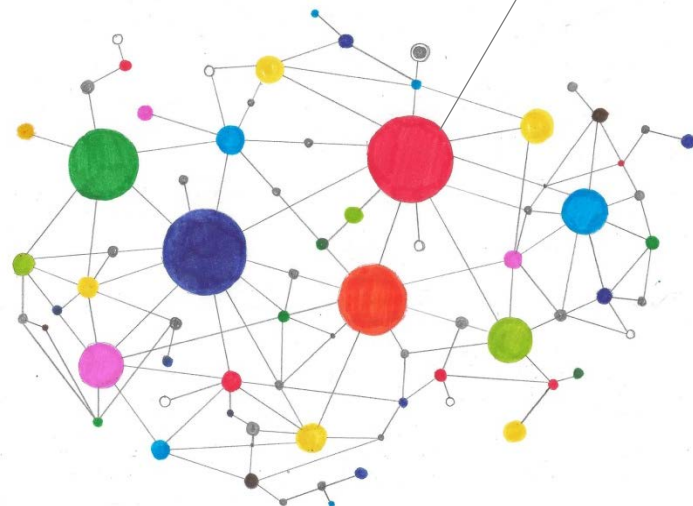


Netzwerk Essstörungen Sachsen

Klinik für Psychotherapie
und Psychosomatik

Zentrum für Essstörungen
an der Klinik für Kinder- und
Jugendpsychiatrie und
-psychotherapie

Psychosoziale Medizin
und Entwicklungsneurowissenschaften



Sehr geehrte Kolleginnen und Kollegen,

die effiziente Behandlung von PatientInnen mit Essstörungen aller Altersbereiche ist unser zentrales Anliegen, eine enge und gute Zusammenarbeit mit anderen Behandlern unser Wunsch.

Wir laden daher ganz herzlich zu fachlichem Austausch und Kooperation ein und stehen bei Fragen gern unter den unten aufgeführten Kontakten zur Verfügung.

Klinik für Kinder- und Jugendpsychiatrie und -psychotherapie

(Telefon: 0351 458 3576)



Prof. Dr. med. Stefan Ehrlich

Leiter des Zentrums für Essstörungen und Leiter des eigenständigen Bereichs für Psychosoziale Medizin & Entwicklungsneurowissenschaften



Dipl.-Psych. Katrin Gramatke
Stellv. Leitung des Zentrums für Essstörungen
E-Mail: Katrin.Gramatke@ukdd.de

Klinik für Psychotherapie und Psychosomatik

(Telefon: 0351 458 2070)



Dipl.-Psych., Dr. rer. medic. Silvia Wolff-Stephan
Leitende Psychologin Station 2



Dr. med. Julia Murr
Assistenzärztin
Essstörungenambulanz
E-Mail: Julia.Murr@ukdd.de

Essstörungen, insbesondere die *Anorexia nervosa*, *Bulimia nervosa* und die *Binge-Eating-Störung*, sind schwere psychische Erkrankungen, welche mit großem Leid sowohl für Betroffene als auch Angehörige und darüber hinaus auch oftmals mit bedrohlichen somatischen Folgeerkrankungen einhergehen.



Eine adäquate Behandlung Betroffener setzt somit meist eine berufsgruppenübergreifende spezialisierte Versorgung mit enger Kooperation zwischen allen Behandlungspartnern voraus.

Anliegen des Netzwerkes Essstörungen Sachsen ist es, die Zusammenarbeit der Behandler im Bereich Essstörungen zu verbessern und Transparenz bzgl. regionaler Behandlungsangebote zu fördern. Darüber hinaus soll das Netzwerk eine Plattform für fachlichen Austausch mit dem Ziel von Weiterbildung und Qualitätssicherung bieten.

Mehr unter: www.netzwerk-essstoerungen-sachsen.de